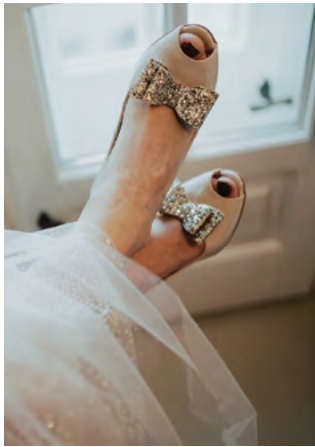




Kasia Sowińska

KATALOG OBUWIA ŚLUBNEGO

— MY - WISH . PL —



Legenda

KOPYTO – forma do modelowania kształtu buta przez szewca. Modele wykonane na tym samym kopycie będą leżały na stopie tak samo, będą pasować w tym samym rozmiarze.

SZPILKA – najcieńszy obcas, malowany pod kolor cholewy lub metaliczny.

SŁUPEK – węższy obcas najczęściej malowany pod kolor cholewy.

KLOCEK – szerszy obcas oblekany skórą w wybranym kolorze.

WYSOKOŚĆ OBCASA – na naszej stronie obcasy są oznaczone nazwami – low, mid, high (niski, średni, wysoki).

CHOLEWA – Część składowa obuwia, okrywająca wierzchnią część stopy lub stopy i podudzia, połączona dolnymi brzegami ze spodem obuwia.

NOSEK – przód buta (np. szpic, migdał).

Aby wyszukać produkt na naszej stronie, wpisz w wyszukiwarce symbol numeryczny danego modelu buta. Pełny katalog ślubnego obuwia ze wszystkimi zdjęciami znajdziesz na naszej stronie w zakładce „Kolekcja ślubna”.



Personalizacja

W katalogu obuwia ślubnego znajdziesz wszystkie możliwe modyfikacje czóteńek (różne zapięcia, obcasy, noski, wysokości). Na zamówienie specjalne:

- każdy model butów można wykonać w dowolnym kolorze oraz typie skóry,
- można dodać ozdobę własną lub zamówioną u nas,
- możliwe jest dodatkowe poszerzenie buta na tęgość/haluks.

Jeśli nie znalazłeś swojego wymarzonego modelu w naszym katalogu lub na stronie www.my-wish.pl, skontaktuj się z nami: **sklep@my-wish.pl**.

Kopysto nr 1

ROZMIARÓWKA: 35-42

OBCAS: +/- 5,5 cm

NOSEK: lekki szpic

STANDARDOWA
ROZMIARÓWKA



568/1



570



017



569/1



569

DOSTĘPNE MODELE BUTÓW:

- 568/1 – pełny przód, wolna pięta, obcas słupek malowany
- 569 – pełne czótenka, obcas kaczuszka
- 569/1 – pełne czótenka, obcas słupek malowany
- 569/4 – pełne czótenka, obcas rozkloszowany oblekany
- 570 – pełne czótenka, obcas rozkloszowany, łożka wycięta z przodu
- 570/1 – pełne czótenka, obcas słupek malowany, łożka wycięta z przodu
- 017 – pełne czótenka, obcas "język"

Kopytło nr 2



ROZMIARÓWKA: 35-41

OBCAS: +/- 9 cm

NOSEK: lekki szpic

217

WYBIERZ PÓŁ
ROZMIARU
WIĘKSZY

DOSTĘPNE MODELE BUTÓW:

- 217 – pełne czótenka, obcas szpilka

Kopytło nr 3



744



743



744/4



741



743/3



741/3

WYBIERZ
ROZMIAR WIĘKSZY

DOSTĘPNE MODELE BUTÓW:

- 741 – wolny bok, przód i tył pełny, obcas szpilka
- 741/3 – wolny bok, obcas kłoczek
- 743 – pełne czótenka, wycięcie łezka, obcas szpilka
- 743/3 – pełne czótenka, wycięcie łezka, obcas kłoczek
- 744 – pełne czótenka, obcas szpilka
- 744/4 – pełne czótenka, obcas grubsza szpilka

Kopysto nr 4

ROZMIARÓWKA: 35-41

OBCAS: +/- 5,5 cm

NOSEK: migdał



553



554



691



555



550



552

WYBIERZ
ROZMIAR
MNIJSZY

DOSTĘPNE MODELE BUTÓW:

- 550 – pełny przód, rzemyki, obcas kłosek
- 551 – sandał, rzemyki, obcas kłosek
- 552 – pełny przód, paski na krzyż, obcas kłosek
- 553 – sandał, paski na krzyż, obcas kłosek
- 554 – pełny przód, cienki pasek wokół kostki, obcas kłosek
- 555 – sandał, cienki pasek wokół kostki, obcas kłosek
- 691 – pełne czótenka, obcas kłosek
- 279 – pełne czótenka, zapięcie "T", obcas kłosek

Kopysto nr 5

ROZMIARÓWKA: 35-41

OBCAS: +/- 7 cm

NOSEK: migdał



667



653



379



652



650



679



652



379/1

WYBIERZ
ROZMIAR
MNIJSZY



DOSTĘPNE MODELE BUTÓW:

- 650 – pełny przód, rzemyki, obcas kłoczek
- 651 – sandał, rzemyki, obcas kłoczek
- 652 – pełny przód, paski na krzyż, obcas kłoczek
- 653 – sandał, paski na krzyż, obcas kłoczek
- 660 – sandał, gruby pasek wokół kostki, obcas kłoczek
- 661 – sandał, cienki pasek wokół kostki, obcas kłoczek
- 666 – pełny przód, gruby pasek wokół kostki, obcas kłoczek
- 667 – pełny przód, cienki pasek wokół kostki, obcas kłoczek
- 679 – pełne czótenka, kłoczek oblekany
- 669 – pełne czótenka, stółpek malowany
- 669/170 – pełne czótenka, kłoczek malowany
- 379 – pełne czótenka, kłoczek oblekany, zapiecie "T"
- 379/1 – pełne czótenka, stółpek malowany, zapiecie "T"

Kopyto nr 6

ROZMIARÓWKA: 35-41

OBCAS: +/- 8 cm

NOSEK: szpic



852



851



858



858/346



860



850



853



861/1



861



840

DOSTĘPNE MODELE BUTÓW:

- 850 – pełny przód, rzemyki, obcas kłosek
- 851 – sandał, rzemyki, obcas kłosek
- 852 – pełny przód, paski na krzyż, obcas kłosek
- 853 – sandał, paski na krzyż, obcas kłosek
- 853/1 – sandał, paski na krzyż, obcas szpilka
- 860 – sandał, gruby pasek wokół kostki, obcas kłosek
- 861 – sandał, cienki pasek wokół kostki, obcas kłosek
- 866 – pełny przód, gruby pasek wokół kostki, obcas kłosek
- 867 – pełny przód, cienki pasek wokół kostki, obcas kłosek
- 858 – pełny przód, pasek przez podbicie, obcas kłosek
- 840 – pełne czótenka, obcas kłosek
- 858/346 – pełny przód, pasek przez podbicie, obcas szpilka

WYBIERZ
ROZMIAR
MNIĘJSZY

Kopyto nr 7



423/1



423

ROZMIARÓWKA: 35-41

OBCAS: +/- 5,5 cm

STANDARDOWA
ROZMIARÓWKA

DOSTĘPNE MODELE BUTÓW:

- 423 – klocek malowany, wycięcie na palce
- 423/1 – stulepek malowany, wycięcie na palce

Kopyto nr 8



722/1



723



722



725

ROZMIARÓWKA: 35-41

OBCAS: 7 cm

NOSEK: okrągły

STANDARDOWA
ROZMIARÓWKA

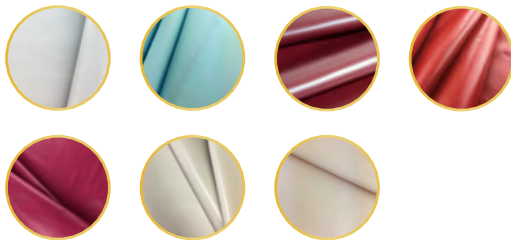
DOSTĘPNE MODELE BUTÓW:

- 721- pełny przód, bez pięty, na szpilce
- 721/1 - pełny przód, bez pięty, na stółku
- 722 – pełne czótenko, na szpilce (z ozdobą lub bez)
- 722/1 – pełne czótenko, na stółku
- 723 – wycięcie na palce, na szpilce
- 723/1 – wycięcie na palce, na stółku
- 724 - wolny bok, wycięcie na palce, na szpilce
- 724/1 - wolny bok, wycięcie na palce, na stółku
- 725 – wycięcie na palce, bez pięty, na szpilce
- 725/1 - wycięcie na palce, bez pięty, na stółku

Nasze materiały

SKÓRY LICOWE:

- Biały
- Błękitny
- Bordowy
- Czerwony
- Fuksja
- Ecrú
- Pudrowy róż



SKÓRY LAKIEROWANE:

- Beż
- Biały
- Pudrowy róż



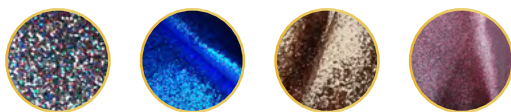
SKÓRY ZAMSZOWE:

- Wiśniowy
- Butelkowa zieleń
- Fuksja
- Ecrú
- Pudrowy róż
- Popiel



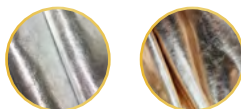
TWORZYWO

- Brokat multikolor
- Brokat chaber
- Brokat miedź
- Brokat róż



SKÓRY METALICZNE:

- Srebro lico
- Złoto lico



Większy wybór kolorów znajdziesz w naszym katalogu skór na stronie www.my-wish.pl.

Zapraszamy do salonów partnerskich, gdzie możesz zmierzyć obuwie My Wish. W naszych salonach partnerskich znajdziesz showroom obuwia ślubnego Kasia Sowińska Wedding Shoes:

- wyselekcjonowane pary obuwia z naszej kolekcji pasujące do sukni ślubnych w danym salonie,
- do odebrania katalog obuwia ślubnego w wersji papierowej,
- wizytówki i kody rabatowe dla naszych klientek,
- próbnik materiałów oraz skór.

PATRICIA SZLAZKO ATELIER - GLIWICE

ul. Zwycięstwa 45/2, 44-100 Gliwice

www.patriciaszlazko.com

SALON SUKIEN ŚLUBNYCH „TRESORO SI” - WROCŁAW

ul. Tadeusza Kościuszki 108A, 50-441 Wrocław

www.ateliertesoro.pl

MELOVE - KATOWICE

ul. Armii Krajowej 129, 40-671 Katowice

www.melove.com.pl

SALON SUKIEN ŚLUBNYCH IVA - KRAKÓW

ul. Floriańska 23/1 piętro, 31-019 Kraków

www.suknieiva.pl

FIANCEE SALON SUKIEN ŚLUBNYCH - WROCŁAW

ul. Stanisława Dubois 11, 50-208 Wrocław

www.suknieslubne.wroclaw.pl

SALON SUKIEN ŚLUBNYCH WHITE - KŁODZKO

ul. Śląska 17, 57-300 Kłodzko

www.salonsukienwhite.pl

VALDI BRIDE - SUKNIE ŚLUBNE - KRAKÓW

ul. Długa 48, 31-146 Kraków

www.valdibride.com

MALENA SALON SUKIEN ŚLUBNYCH - GDYNIA

ul. Morska 29, 81-232 Gdynia

www.malena-suknie-slubne-gdynia.pl

MY LOVE SUKNIE ŚLUBNE + SIZE - GDYNIA

ul. Władysława IV 38, 81-366 Gdynia

CHLOE BRIDAL & COCTAIL COLLECTIONS - GDAŃSK

ul. Partyzantów 13c/1, 80-254 Gdańsk

www.chloe.com.pl

STACHOWSKA PRACOWNIA - POZNAŃ

ul. Drużbackiej 1/8, 60-745 Poznań

